

I.2 UNIONE DELLA ROMAGNA FAENTINA Comune di Faenza

Studio Tecnico geom.CAVINA-MONTEVECCHI

corso Matteotti 27 arch.h.PAGANI fax 0546-680247
Faenza tel.0546-28197

Piano Particolareggiato
relativo alla scheda di PRG n.165
"Area via Cassanigo (S.Andrea)" - SUB COMPARTO 2

UBICAZIONE: Via Bisaura

COMMITTENTE
LANZONE DUE SRL
GONI MARIO e MATTEO

Rete Enel

Fg.64 Mapp. 420Parte-419-173-174
12-24-238-297-298-240

Rapp. 1:1000

PROGETTISTA

Con la consulenza specialistica di:

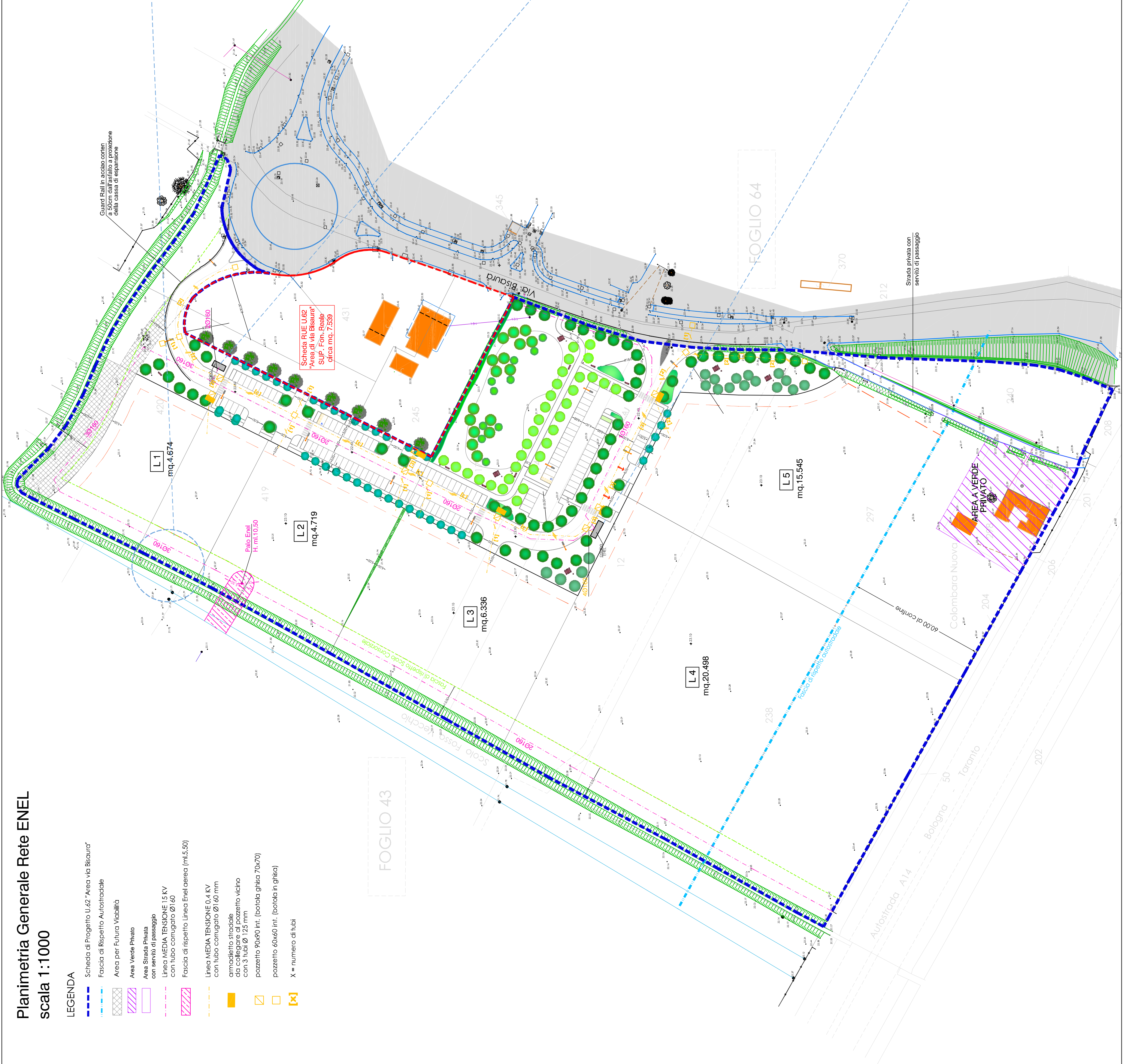
TOPOGRAFIA Studio Topografico Faenza
VALUTAZIONE AMBIENTALE ED ACOUSTICA Ing. Corli Faenza
GEOLOGIA Dott. Geol. Marcellino Stefano
RETI FOGNARELLARIE Ing. Paolo Ruggeri
ILLUMINAZIONE PUBBLICA-ACQUEDOTTO Energy Studio di Progettazione Implantistica

REV. Febbraio 2024.

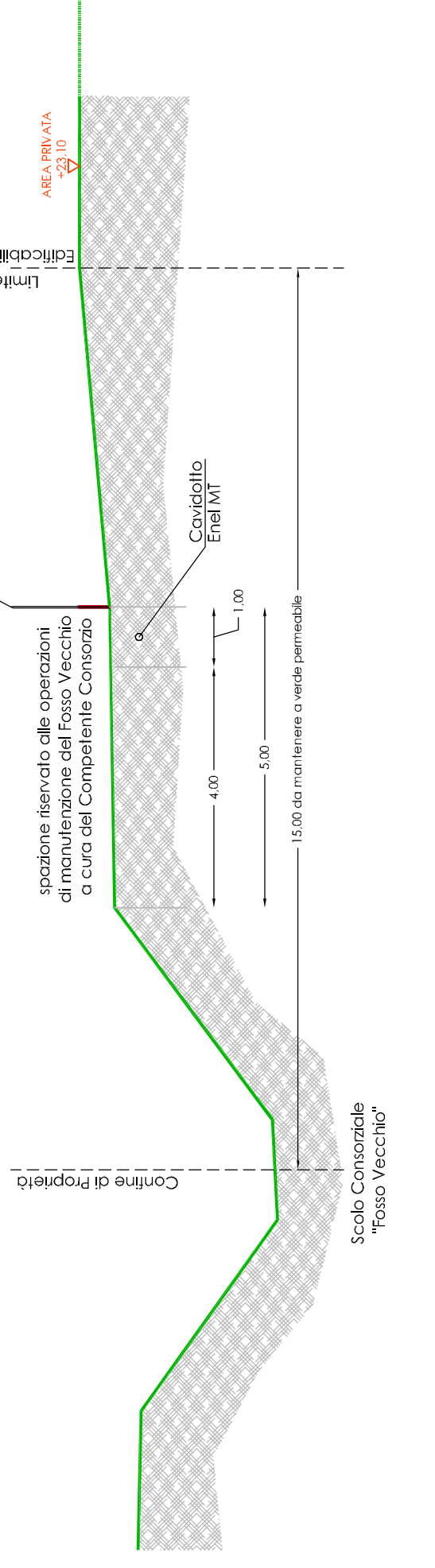
Planimetria Generale Rete ENEL scala 1:1000

LEGENDA

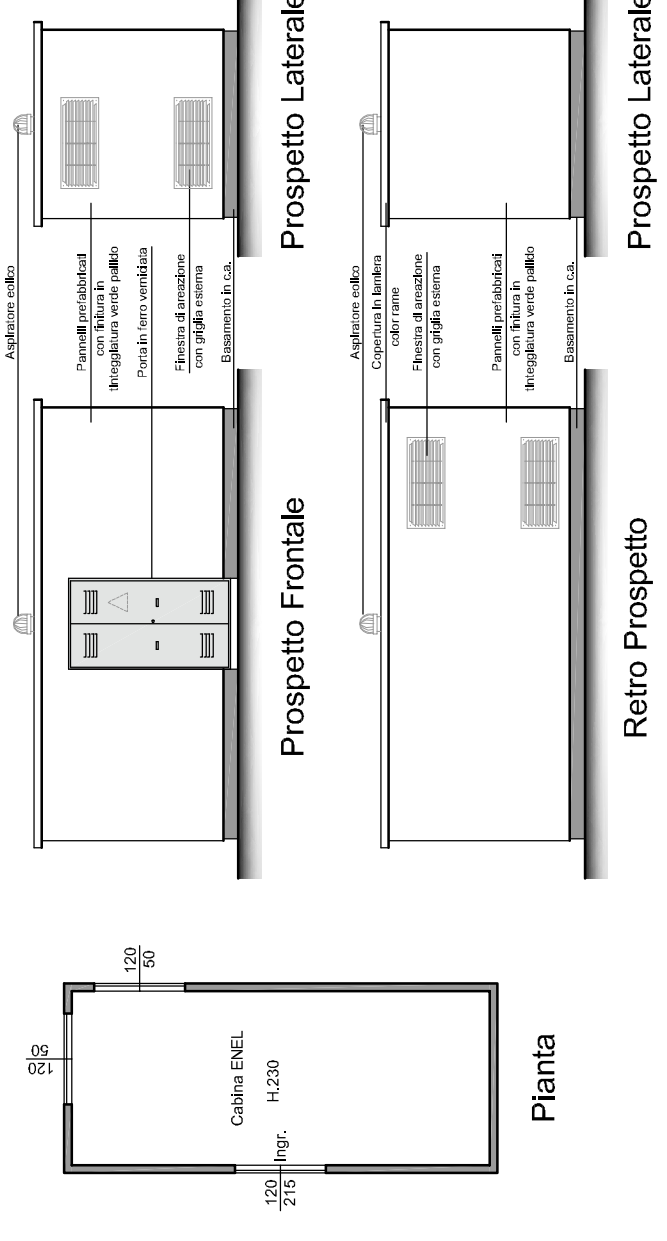
- Scheda di Progetto U.62 "Area Via Bisaura"
- Fascia di Rispetto Autostradale
- Area per Futuro Viabilità
- Area Verde Privata
- Area Strada Privata con Servizio di Parcheggio
- LINEA TENSIONE 15 KV con tubo corrugato Ø160
- Fascia di rispetto Linea Enel aerea (m15,50)
- Linea MEDIA TENSIONE 0,4 KV con tubo corrugato Ø160 mm
- armadietto stradale da collegare al pozzetto vicino con 3 tubi Ø125 mm
- pozzetto 90x90 int. (botola ghisa 70x70)
- pozzetto 60x60 int. (botola in ghisa)
- X = numero di tubi



Particolare su "Fosso Vecchio" scal 1:100



PARTICOLARE CABINA ENEL - scala 1:100



PARTICOLARE CABINA ENEL - scala 1:100

